

10	11	12	13	14	15
06	07	08	09	10	11
02	03	04	05	06	07
21	22	23	24	25	26

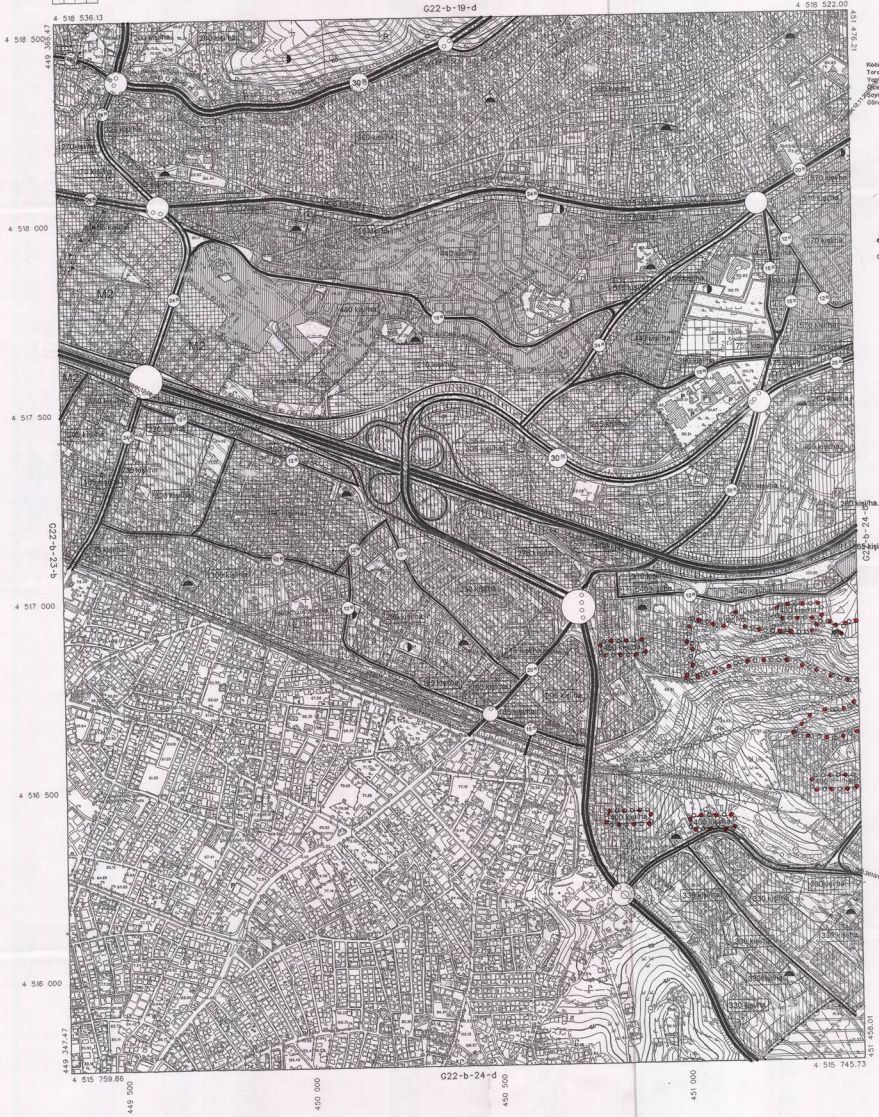
KOCAELI
(GEBZE)
G22-b3



KOCAELI-G22-b3
(GEBZE)

1/25000

KOCAELİ G22-b-24-a



ONAY

Kocaeli Büyükşehir Belediyesi
Trafik ve Fotoğrafçılık Hizmetleri
Yayınları Kocaeli İskele Altı 15000
08041 Sayılı Harita Harita 3384
Çoklu İnce Kurumunun 7/6 Maddeine
Göre İmzalandı ve Çıktı.

15.05/2008



Haziran 2005 Tarihi Hava Fotoğrafı ile Üretilmiştir.
Yayınlar Fikri : ANA-KENT Platformu Sahipleri Harita
Mimarlık İnşaat Sanayi Ticaret Ltd Şti

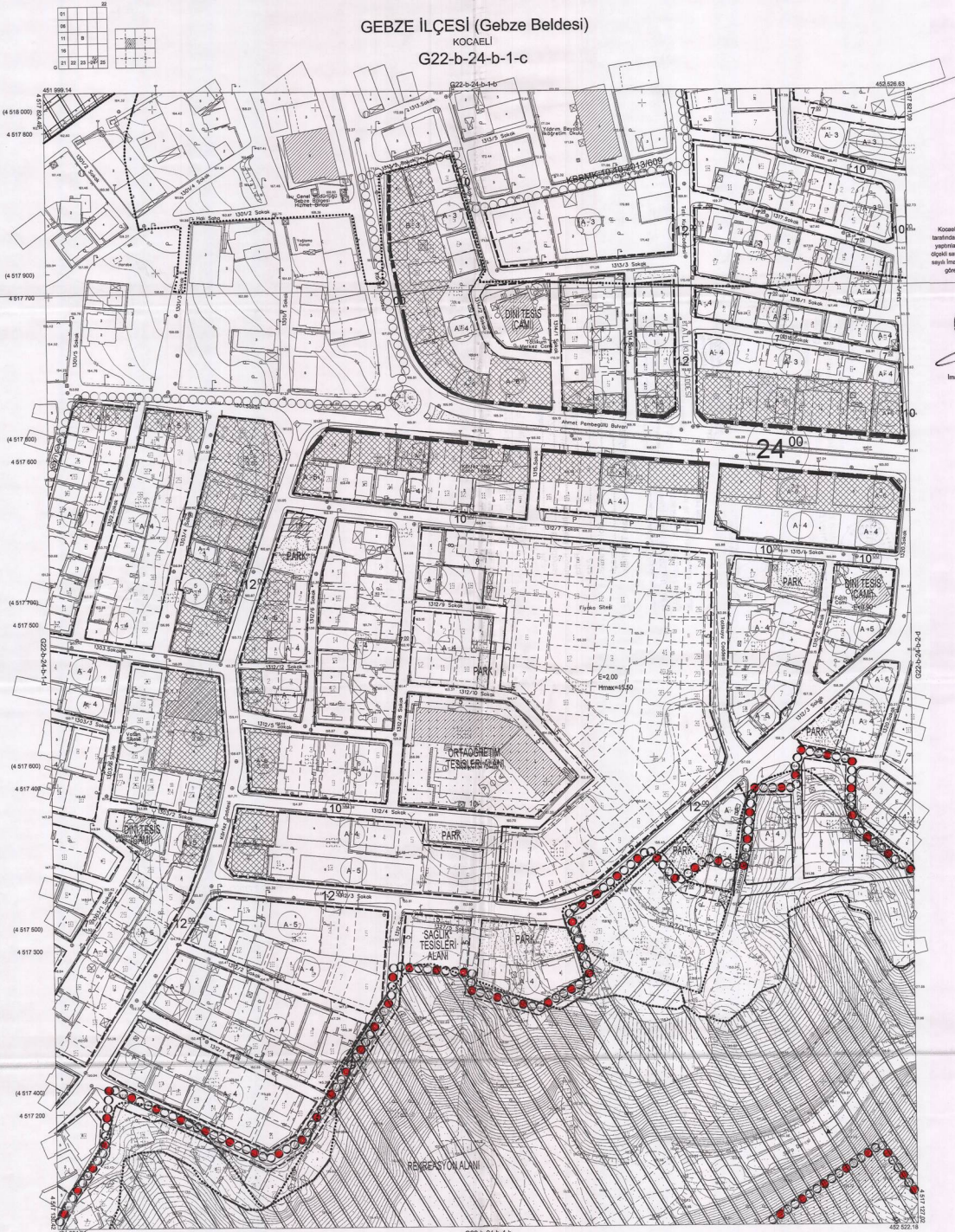
Harita Mimarlığı
Harita Yatırımları
Harita Yatırımları
Harita Yatırımları

1:5000

KONTROL
Harita Mimarlığı
Harita Yatırımları
Harita Yatırımları

KOCAELİ - G22-b-24-a

GEBZE İLÇESİ (Gebze Beldesi)
KOCAELİ
G22-b-24-b-1-c



Kocaeli Büyükşehir Belediyesi
İmaratları Dairesi Başkanlığı tarafından
yapılan Kocaeli İline ait 1/1000
ölçekte sayılı Harita No: 3194
sayılı İmar Kanununun 7. maddesine
göre izlenildi ve onandı.

08-08-2011



GEBZE İLÇESİ (Gebze Beldesi) G22-b-24-b-1-c
KOCAELİ

Koordinatlar ve pafta bölünmesi en son güncellenmiş
TUTGAY ve bağı 2009.0 sonuğuna, GEBZE ilgisiz ve
Tasarrufları Mevzuatı (TMM) kapsamında değerlendirilmiştir.
Aşağıda 2010 tarihinde yapılan herik harita kontrolünden
Geçmiştir. Yıllar sapak çizimleriyle gösterilmiştir.

Yüklenici Firma: KUTLUBEY HARİTA A.Ş.
ÇETINKAYA İMAR A.Ş.
(Çevre Gelecek)

PROJE YÖNETİCİSİ
ALTAN ÇETINKAYA
Harita Mühendisi

1:1000

Harita Mühendisi
Harita Mühendisi
Harita Yüksek Mühendisi
Harita Yüksek Mühendisi

SELMİ SAYDAN
DİLEK AYDIN
ERİF AKOĞ
HAKAN İLHAN

KONTROL
HALMAZ HARİTA BEŞİ
İSMAİL BEYER
Harita Mühendisi

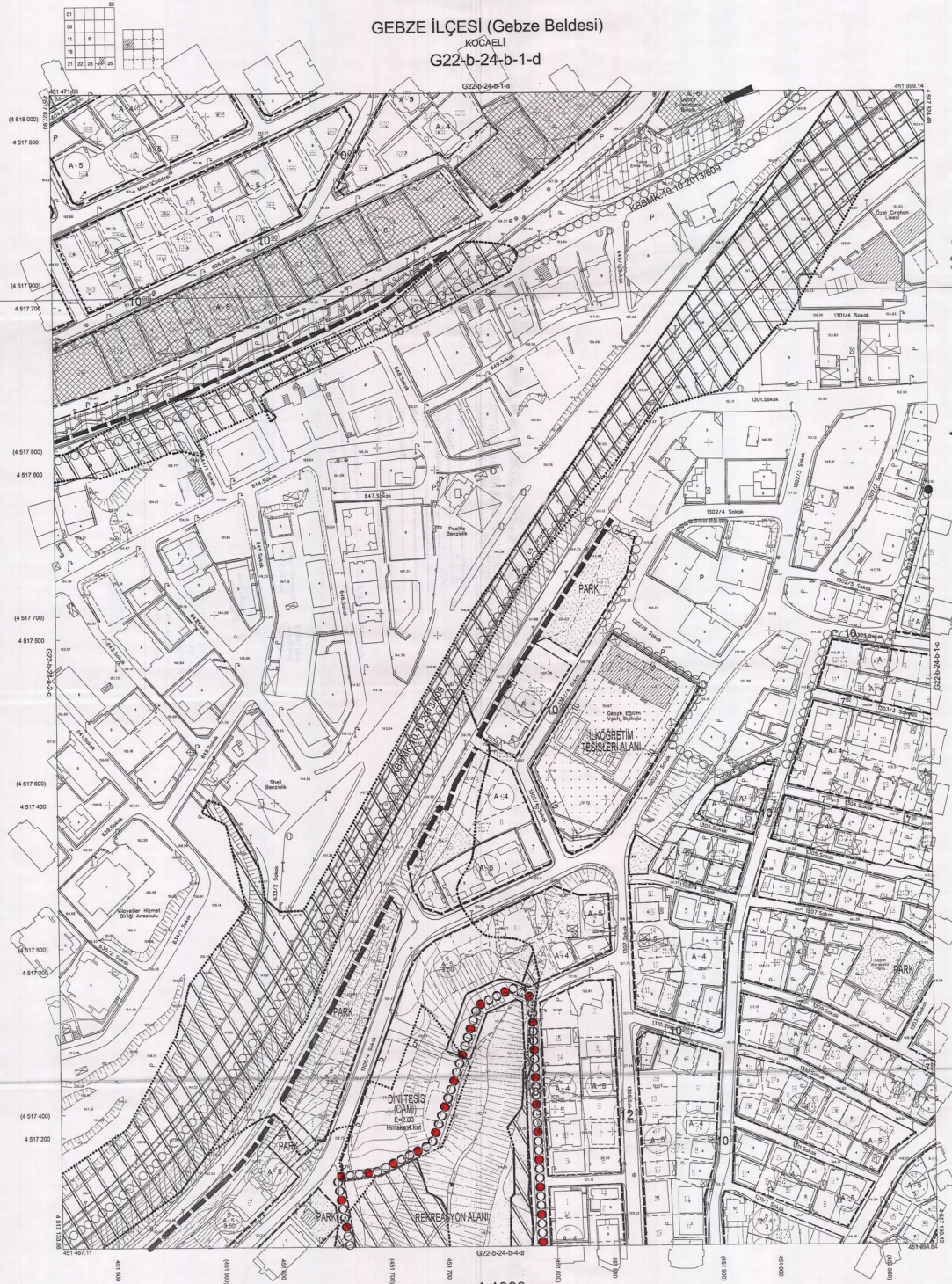
PROJE YÖNETİCİSİ

HARİTA ŞUBE MÜDÜRÜ Y.
SÜPHE YILIN
Harita Mühendisi

GEBZE İLÇESİ (Gebze Beldesi)

KOCAELİ

G22-b-24-b-1-d



Kocaeli Büyükşehir Belediyesi
İmaratlar Kontrol Birimince kontrol edilmiş
yapıların Kocaeli İline ait 1/1000 ölçekli sayısal Halihazır Harita 3104 sayılı İmar Kanunu'na mukademe göre kontrolü ve onayı.



İmaratlar Kontrol Birimi
GÖRÜLEN MENKUL
İmar ve Yönetim Genel Müdürlüğü

GEBZE İLÇESİ (Gebze Beldesi) G22-b-24-b-1-d
KOCAELİ

1:1000

Koordinatlar: «a» patta bölünmesi en son girilen birim
TUTULUYOR ve sağı 2008.0 raporunda, QR30 enleminde ve
Tuzla'nın Kocaeli (K1) raporunda girilmiştir.
Ağustos 2016 tarihinde yapılan «a» hava fotoğraflarından
çizimlerin/ölçülerin sapak ölçülerine göre yapılmıştır.
Yapılan Firma: KÜLTÜRİMİZİN HARİTA A.Ş.
ÇETINKAYA İMAR A.Ş.
(Ornek Çizim)

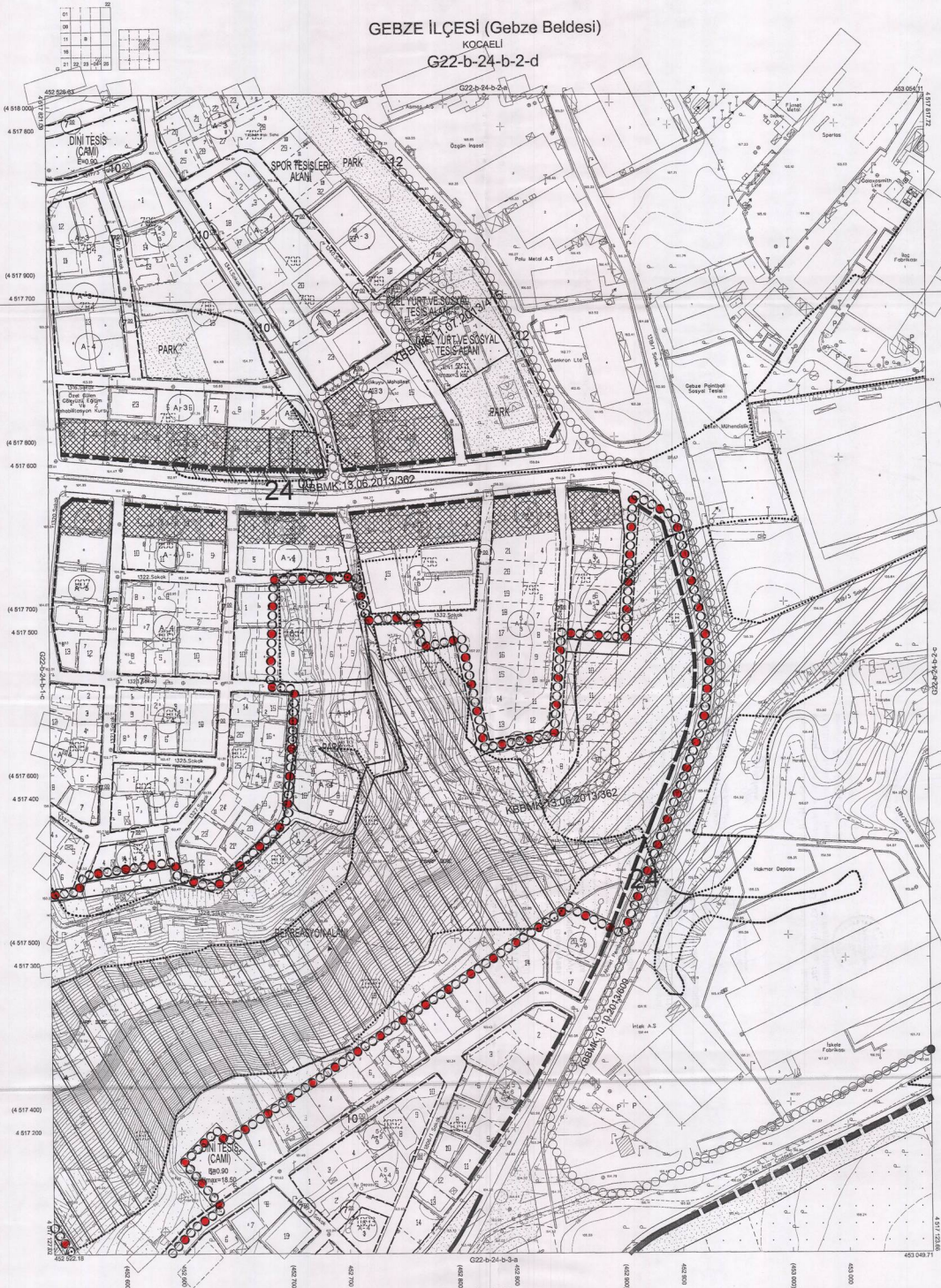
PROJE YÖNETİCİSİ
ALINA ÇETINKAYA
Harita Mühendisi

Harita Mühendisi SELİM SAYGAN
Harita Mühendisi ÖLMEK AYDIN
Harita Yüksek Mühendisi ESREK ANIL
Harita Yüksek Mühendisi HAKAN İLHAN

KONTROL
HALHAZIR HARİTA BEFİ
İSMAIL BEYREK
Harita Mühendisi

PROJE YÖNETİCİSİ
HARİTA ŞUBE MÜDÜRÜ V.
BİRDAR ÇELİK
Harita Yüksek Mühendisi

GEBZE İLÇESİ (Gebze Beldesi)
KOCAELİ
G22-b-24-b-2-d



Kocaeli Büyükşehir Belediyesi
Şifresiz Fotogrametri Sistemine
gösterilen Kocaeli İline ait 1/1000
ölçekli sayısal Harita ve Harita 3194
sayılı İmar Kanunu'na maddeleme
göre hazırlanmış ve onaylıdır.



GEBZE İLÇESİ (Gebze Beldesi) G22-b-24-b-2-d
KOCAELİ

Koordinatlar ve pafta bölünmesi en son güncellenmiş
TUTUGAY'a bağlı 2023-01 e-çizimdir. GİRİŞİ yapıldı ve
Tehniksel Memur (T.M.) işlemlerine alınmıştır.

Ağustos 2019 tarihinde yapılan revizyon harita bilgileri
Değişiklikler için aşağıdaki çizimlere bakınız.

Yapılan Firma: KULTUREY HARTAA.Ş.
ÇETINKAYA İMAR A.Ş.
(Oran Şişli)

PROJE YÖNETİCİSİ
ALTAN ÇETINKAYA
Harita Mühendisi

1:1000

Harita Mühendisi SELİM SAYDAN

Harita Mühendisi DİLEK AYDIN

Harita Yüksek Mühendisi ESREF AKIŞ

Harita Yüksek Mühendisi HAKAN İLHAN

MEMUR
HALHAZIR HARITA İŞİ
İSMAIL SEYİT
Harita Mühendisi

PROJE YÖNETİCİSİ
HARTAA ŞİŞLİ MÜDÜR V.
ESREYER ÇETİNKAYA
Harita Mühendisi

GEBZE İLÇESİ (Gebze Beldesi)

KOCAELİ

G22-b-24-b-4-a



Kocaeli Büyükşehir Belediyesi
İmaratın Fotoğrafçısı Yürürlükte
yapılan Kocaeli İmaratı 1/1000
ölçekte sayılı Harita No: 3194
sayılı İmar Kanununun 73 maddesine
göre inceleme ve onaydır.



Başkanlık
ÖZGÜR MEMİŞOĞLU
İmar ve Şehircilik Dairesi Başkanı

GEBZE İLÇESİ (Gebze Beldesi) G22-b-24-b-4-a

KOCAELİ

Koordinatlar ve pafta bölünmesi en son güncellenmiş
TUTGA'ya bağlı 2005 yılında, GR90 ölçeğinde ve
Türkiye Harita Kurumu (THK) standartlarına göre.

Ağustos 2010 tarihinde yapılan resmi hava fotoğraflarından
alınmıştır. Yeterince netlik sağlanmadıkça.

Yapılan Firma: KUTLUBEY HARİTA A.Ş.
CETİNKAYA İMAR A.Ş.
(Ortaç Çarşısı)

PROJE YÖNETİCİSİ

ALFAN ÇETINKAYA

Harita Mühendisi

KONTROL

Harita Mühendisi

Harita Mühendisi

Harita Yüksek Mühendisi

Harita Yüksek Mühendisi

SELM SAYDA

DİLEK AYDIN

EBREY AKOĞ

HAKAN İLHAN

HALHAZIR HARİTA REPİ

İMARAT, İZMİR

Harita Mühendisi

PROJE YÖNETİCİSİ

HARİTA BÜRE MÜDÜRÜ V.

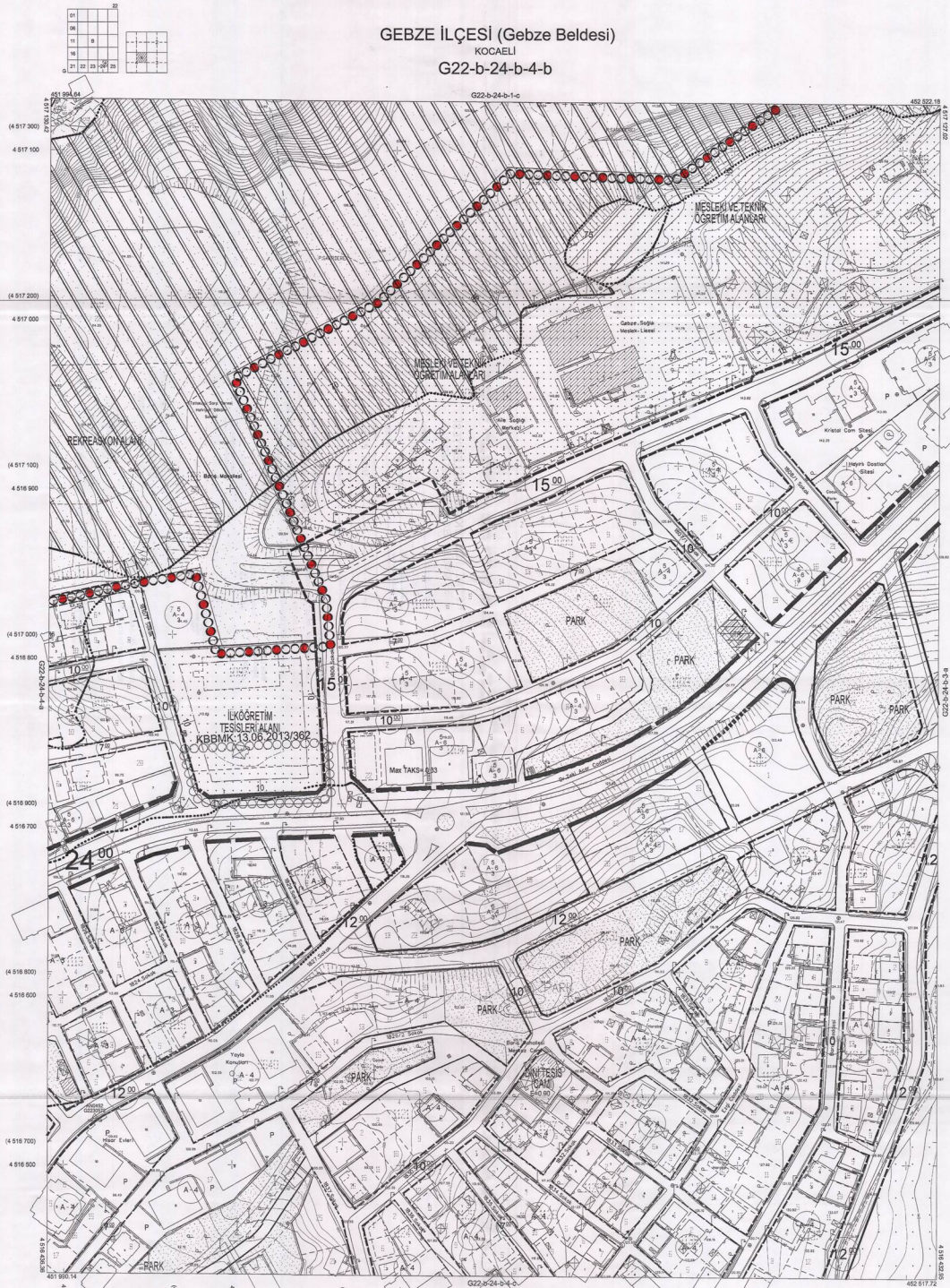
İSMAİL ÇOKUŞ

Harita Yüksek Mühendisi

GEBZE İLÇESİ (Gebze Beldesi)

KOCAELİ

G22-b-24-b-4-b



Kocaeli Büyükşehir Belediyesi
İnönü Fotoğraflama Yöntemiyle
Yapılan Kocaeli İlinin 1:1000
Ölçekli Sayısal Haritası - Harita 3194
sayılı İmar Kanunu'na maddeleme
göre İncelendi ve onandı.

08-09-2011



Belediye Başkanı
GÖKDEMİR MENİNGİ
İmza ve Sektörel Kontrol Departmanı

GEBZE İLÇESİ (Gebze Beldesi) G22-b-24-b-4-b
KOCAELİ

Koordinatlar ve pafta bölünmesi en son güncellenmiş
TUTUGAY'a 14.05.2005'de en sonunda, GRS80 altyapısı ve
Transverse Mercator (TM) koordinatları kullanılmıştır.

Ayrıca 2012 tarihinde yapılan yeni hava fotoğraflarından
çıkartılan 'hava' resmi güncellenmiştir.

Yatırımcı Firma: MUTLULUK HARİTA A.Ş.
ÇETİNKAYA İMAR A.Ş.
(Ortak Girişim)

PROJE YÖNETİCİSİ

ALTAN ÇETİNKAYA
Harita Mühendisi

1:1000

Harita Mithendisi

Harita Mithendisi

Harita Yüksek Mithendisi

Harita Yüksek Mithendisi

SELM SAYGAN

Harita Mithendisi

Harita Yüksek Mithendisi

Harita Yüksek Mithendisi

KONTROL

HALIHAZIR HARİTA BEŞİ

EMAL BEYREK
Harita Mithendisi

Harita Yüksek Mithendisi

Harita Yüksek Mithendisi

PROJE YÖNETİCİSİ

HARİTA ŞUBE MÜDÜRÜ V.

BEŞİR ÇAKIR
Harita Yüksek Mithendisi

Harita Yüksek Mithendisi

Harita Yüksek Mithendisi

GEBZE 1/1000 ÖLÇEKLİ UYGULAMA İMAR PLANI PLAN NOTLARI:

tamircisi vb.) zararlı yan etkileri olmayan faaliyetler ile el sanatları biçiminde imalat yapan işletmelerin yer aldığı alanlardır.

4.7.2.Bu alanlarda yapılar çekme mesafeleri içerisinde kalmak, mevcut yapılaşmış alanda yer alıyor ise mevcut yapılaşma kriterlerine uymak, planda belirtilmedi ise $H_{max}=8,50$ m'yi geçmemek ve iki kat olmak koşulu ile gerçekleştirilecektir. $H_{max}=8,50$ m olan yapılarda 3.00 m zemin 2.50 m asma kat ve 3.00 m son kat yapılabilir.

4.7.3.Bu alanlarda yapılar çekme mesafesinin plan üzerinde belirtilmemesi durumunda yollardan en az 5.00 m çekme mesafesi ayrılması zorunludur.

4.8.KAMU KULLANIM ALANLARI.

4.8.1.Bu alanlarda resmi kurum alanları, belediye hizmet alanları, karakol ve askeri alanlar ile kentin ihtiyacı olan diğer kamu tesisleri yer alabilir.

4.8.2.Askeri sahalarda, askeri güvenlik bölgelerinde, askeri yasak bölgelerde ve askeri hizmetler için kamulaştırılacak sahalarda yapılanma koşulları için ilgili komutanlığın görüşü alınacaktır.

4.8.3.Bu alanlarda imar planlarında ayrıca düzenleme yapılmadı ise maksimum Emsal: 1.00 ve H_{max} ise 2.3. maddeye göre belirlenecektir.

4.9. KENTSEL SOSYAL ALT YAPI ALANLARI.

4.9.1. Bu alanlarda sağlık, eğitim, sosyo kültürel tesisler, dini ve spor tesisleri ile kentin ihtiyacı olan diğer kamu/özel tesisler yer alabilir.

4.9.2.Bu alanlarda imar planlarında ayrıca düzenleme yapılmadı ise maksimum Emsal: 1.00 ve H_{max} ise 2.3. maddeye göre belirlenecektir.

4.10.KENTSEL YEŞİL ALANLAR.

4.10.1.Park ve rekreasyon alanlarında; imar planında park alanlarının içerisinde park için gerekli başka tesisler gösterilmemişse, bu alanlarda kalıcı olmayan, temelsiz, sökülüp takılabilir malzemeler kullanılması ve belediye meclis kararı alınması koşulu ile büfeler, havuzlar, pergolalar, açık çayhane ve wc den başka tesis yapılamaz. Kalıcı olmayan bu yapılardaki maksimum yükseklik $H_{max}:3.00$ m.yi ve maksimum emsal E (Emsal):0,04'ü ancak hiç bir koşulda toplam yapı alanı 200 m²'yi geçemez.

4.10.2.Yapı yasaklı alan kapsamında yer almayan 5000 m² ve üstü park alanlarının altı kapalı otopark alanı olarak değerlendirilebilir.

4.10.3.Ağaçlandırılacak alanlar; tarımsal açıdan meyvelik alanları, fidencilik alanları ile jeolojik sebepler nedeniyle plan hükümlerinde ağaçlandırılması önerilen alanları kapsar. Jeolojik açıdan yapılaşmasında sakınca bulunmayan ağaçlandırılacak alanlarda Gebze planlama bölgesi 1/25.000 ölçekli nazım imar planı plan hükümlerinde "diğer tarım alanları" için öngörülmüş olan yapılaşma koşullarından tarımsal amaçlı yapı dışında tanımlı diğer yapılaşma koşulları çerçevesinde yapılaşmaya müsaade edilir.

4.10.4.Kentsel yeşil alanlarda ilgili kurumlardan uygun görüş alınmak ve ilgili yönetmeliğe uygun olmak şartı ile helikopter pisti yapılabilir.

4.10.5.Planlarda Ağaçlandırılacak alan olarak gösterilen ancak mezarlık olarak kullanılan alanlarda kullanımın tamamlayıcısı niteliğinde olan gasilhane, morg, idari tesis vb. tesisler yer alabilir. Söz konusu kullanımın tamamlayıcısı niteliğinde olan tesislere ilişkin yapılar alanın %2 sinden fazla olamaz. Yapılacak yapıların yüksekliği en fazla 6.50m dir.

4.10.6. Tatlıkuyu Vadisi Kentsel Park Projesi kapsamında rekreasyon alanına cepheli tüm parsellerde avan proje büyükşehir belediyesince uygun görülmeden herhangi bir yapılaşmaya izin verilmeyecektir

4.11. TIR VE KAMYON PARKLARI.

4.11.1.Yük taşımak üzere kullanılan kamyon, römorkör, dorse vb. Araçların park etmesi ve servis alması için oluşturulmuş alanlardır. Söz konusu alanda alanı kullanacak araçların yıkama-yağlama vb. İhtiyaçlarının karşılanacağı üniteler ve bu araçları kullanan personelin konaklama vb. İhtiyaçlarını karşılayacak üniteler ile alanda görülen hizmetlere yönelik idari tesis, yazıhane vb. Tesisler yer alabilir.

4.11.2. Bu alanlarda imar planlarında ayrıca düzenleme yapılmadı ise alanın %2 sinden fazla yapı yapılamaz. Yapılacak yapıların yüksekliği en fazla 6.50m dir.